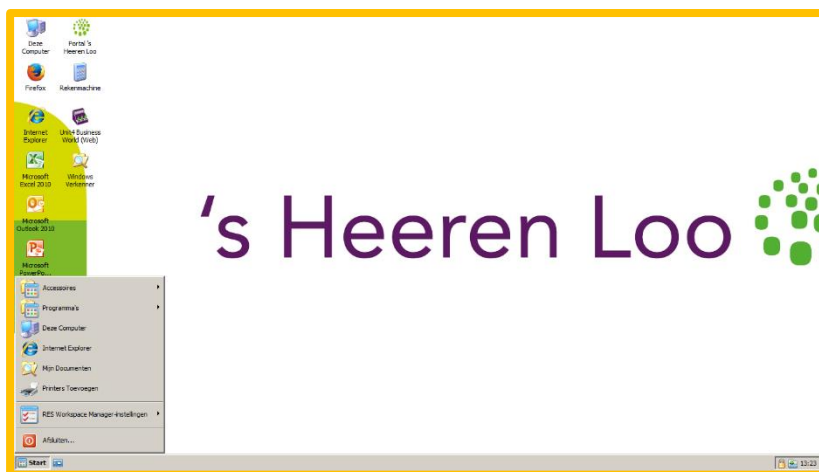


FACTSHEET: HOE KIES IK EEN PRINTER?

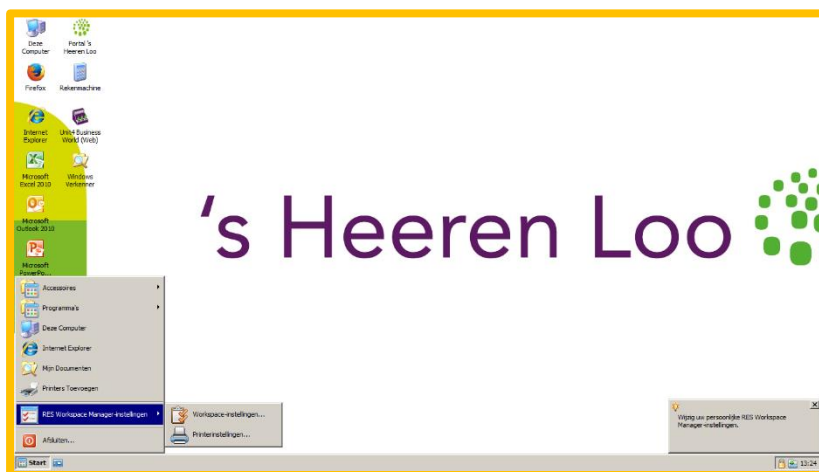
Een nieuwe printer selecteren

Als je van locatie wijzigt, of er is een nieuwe printer geïnstalleerd op je computer, dan moet je een nieuwe printer selecteren. Hieronder zie je hoe je dat doet!

Ga naar de startknop links onderaan je scherm.

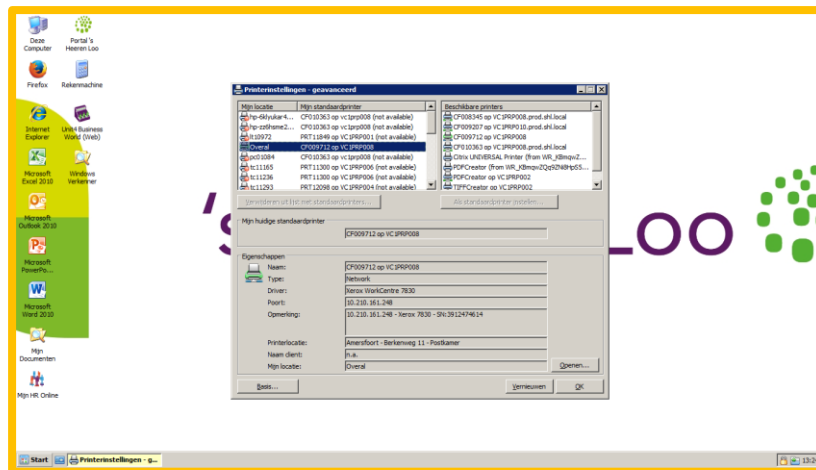


Klik op RES Workspace Manager Instellingen.

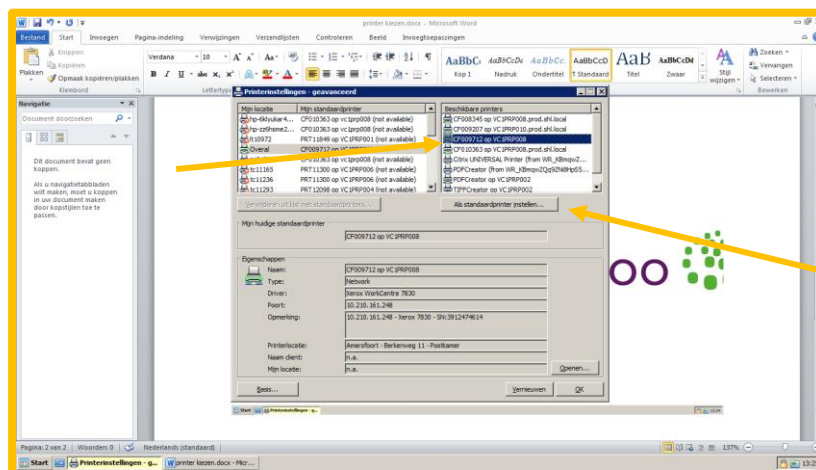


Ga dan naar printerinstellingen.

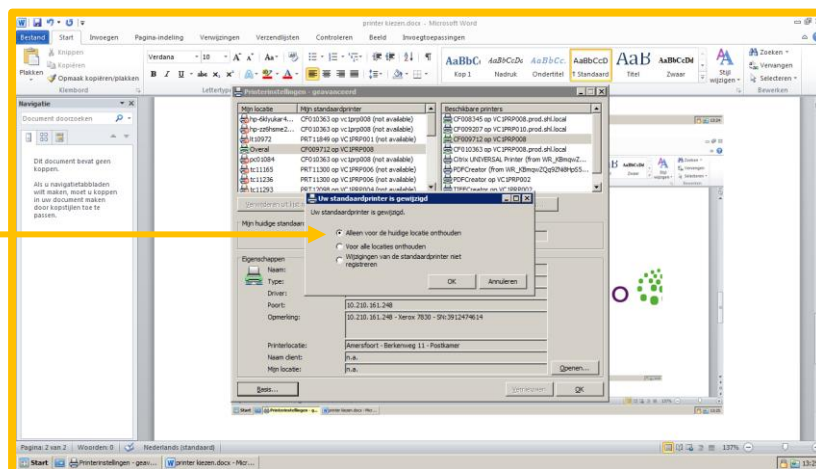
Als je op printerinstellingen hebt geklikt zie je dit scherm.



Op de printer op jouw locatie zit een sticker geplakt. Daar staat een nummer op. Dat nummer is het nummer van je printer. Selecteer dat nummer in dit scherm. Als je dat doet, zie je het vakje 'als standaardprinter instellen' zwart worden in plaats van grijs.

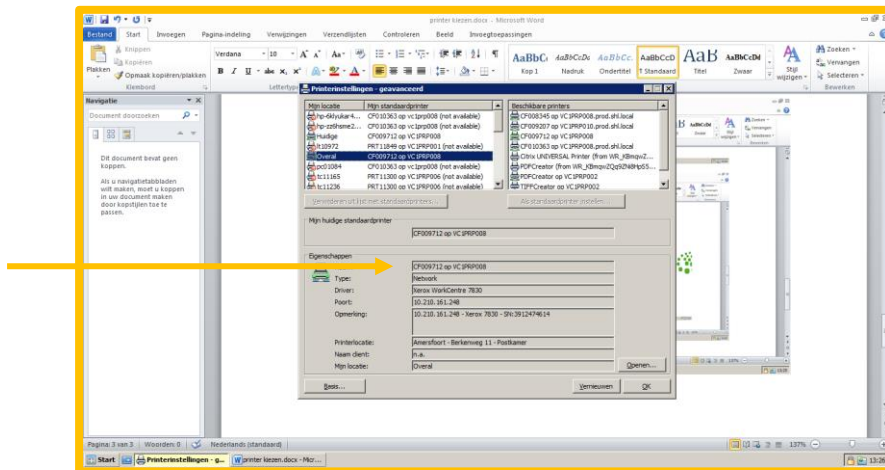


Klik op dat vakje als standaardprinter instellen. Dan krijg je dit scherm.



Wil je dat waar je ook bij 's Heeren Loo bent, hij naar jouw eigen printer print? Klik dan op 'voor alle locaties onthouden'. Meestal kies je gewoon voor 'de huidige locatie onthouden'.

Je ziet nu onderaan dat de door jou gekozen printer als standaard staat ingesteld!



In welk programma je nu op afdrucken drukt: hij komt uit deze printer rollen.