





## BIG DATA IN DE ZORG

Dit is een opdracht die je met 1 of meer personen kunt doen.

Je leert wat 'big data' is, wat de functie er van is in de zorg en bedenkt een eigen toepassing.

### Wat is big data?

Big Data is een grote verzameling aan data die opgeslagen wordt, en wordt vooral gebruikt om verbanden te vinden tussen fenomenen, personen en gebeurtenissen.

In de gehandicaptenzorg kun je Big Data bijvoorbeeld gebruiken bij wetenschappelijk onderzoek. Hoeveel mensen met spasmes hebben ook epilepsie? Of op welke leeftijd sterven mensen met het syndroom van Down gemiddeld en hoe veel van hen kregen eerst te maken met Alzheimer?

### Opdracht 1

Wat denk jij dat big data kan betekenen in de gehandicaptenzorg?



### Opdracht 2

Uit welke digitale programma's van jouw organisatie, of uit weke systemen zou je nu al (met terugwerkende kracht) data kunnen verkrijgen?

Noem een voorbeeld van zoveel mogelijk typen data die je er uit kunt halen, zoals leeftijd en geslacht.

### Opdracht 3

Bij Big Data probeer je gegevens te koppelen om trends en patronen te herkennen en voorspellingen te doen.

Stel dat je door data-onderzoek zou kunnen voorspellen wanneer een cliënt een epileptische aanval zou kunnen krijgen. Welke gegevens zouden aan elkaar gekoppeld moeten worden denk jij, om te bepalen wanneer een cliënt een nieuwe aanval zou krijgen?

Koppel de gegevens die jou belangrijk lijken met de foto van de cliënt door er een lijn naartoe te trekken.



Weersomstandigheden

Spannende gebeurtenissen die dag

Of iemand menstrueert

Hoeveel van welke medicijnen iemand geslikt had.

Tijdstip van de dag

Wat iemand gegeten heeft

Wat voor muziek er aan stond

Hoe lang iemand achter de computer zat

Dag van de week

Of iemand verkouden is

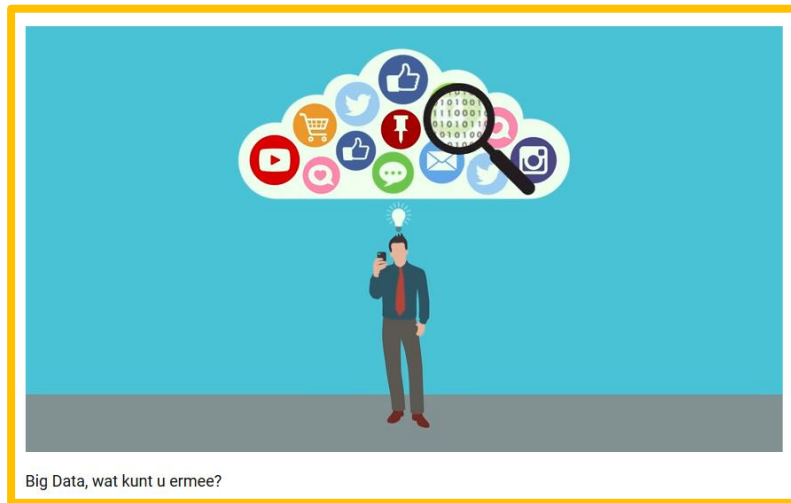
Of het in het licht of donker gebeurt

Hoeveel hij de voorgaande week geslapen heeft

Hoeveel alcohol er gedronken is

#### Opdracht 4

Kijk op YouTube naar het filmpje 'Big Data, wat kunt u ermee' van 2 minuut 15.  
Beantwoord daarna de volgende vraag:



Wat zou jouw werkgever allemaal kunnen doen met Big Data?